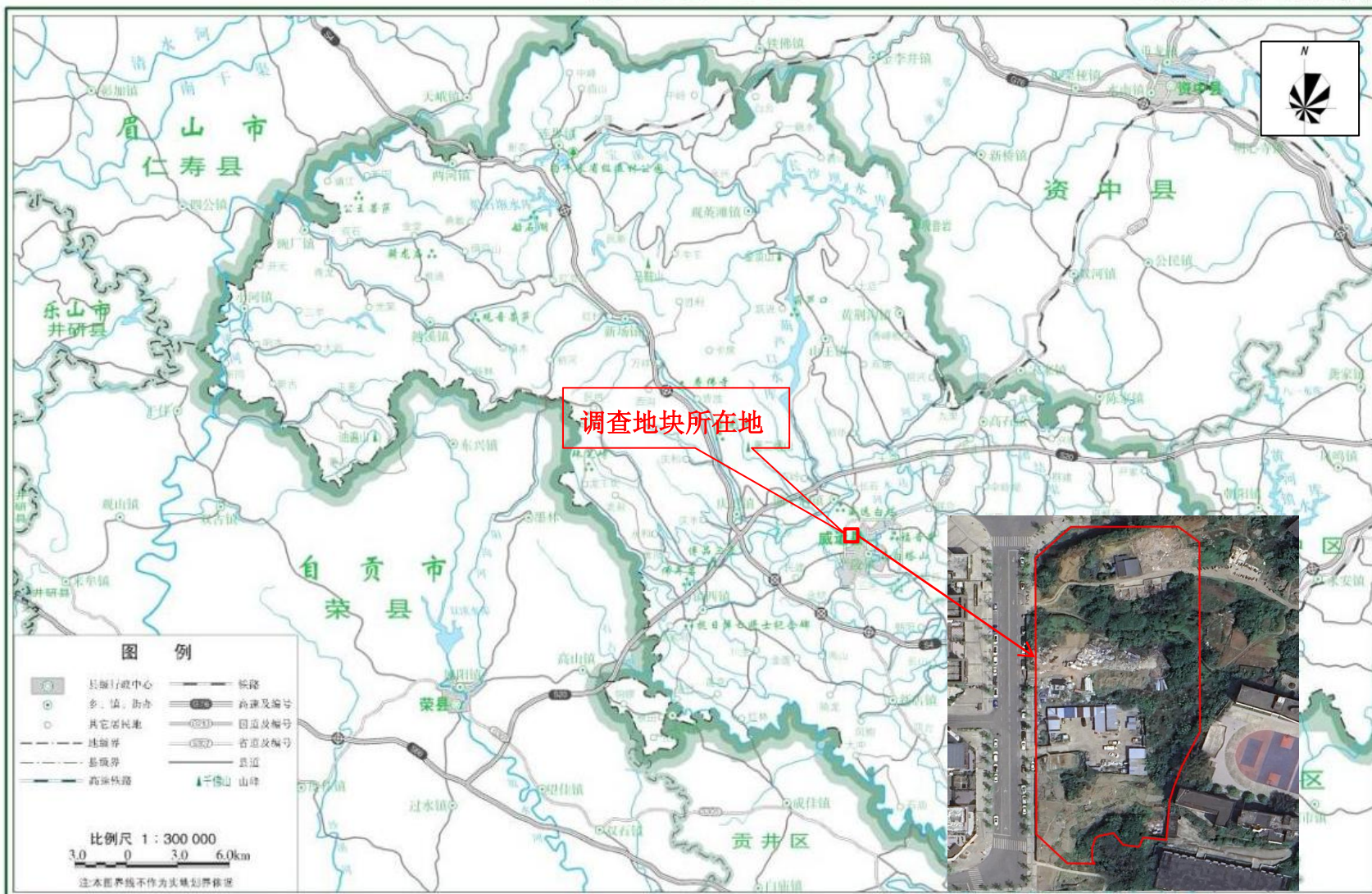


威远县地图

四川省标准地图·基础要素版



审图号: 图川审(2016) 027号

2016年5月 四川省测绘地理信息局制

附图一 调查地块地理位置图



调查地块内北侧民房



调查地块内北侧残留建渣



调查地块内北侧残留建渣



调查地块内北侧农用地



调查地块内南侧农用地



调查地块内未利用地



地块内农用地（历史建材临时中转区，现周边居民开荒种菜，现场无遗留建材）



调查地块内中部临时停车场（历史临时项目部区域，2025年9月拆除，现场无临时项目部残留构筑物）



东侧外环境（学校）



东侧外环境（农用地）



南侧外环境（农用地）



南侧外环境（未利用地）



北侧外环境（农用地）



北侧外环境（未利用地）



西侧外环境（云山路）

附图二：调查地块现状及周边外环境照片



KJ0 快检照片



KJ1 快检照片



KJ2 快检照片



KJ3 快检照片



KJ4 快检照片



KJ5 快检照片



KJ6 快检照片



KJ7 快检照片



KJ8 快检照片



自检照片



自检成功照片

元素	mg/kg	+/-
As(砷)	3.174	0.156
Cd(镉)	0.056	0.002
Cr(铬)	44.776	1.909
Cu(铜)	14.465	0.514
Pb(铅)	12.851	0.744
Hg(汞)	0.018	0.001
Ni(镍)	17.843	0.692
V(钒)	43.588	2.112
Mn(锰)	300.977	13.56
Zn(锌)	48.468	2.282
Ba(钡)	74.165	2.577
Mo(钼)	0.273	0.01
Co(钴)	0.199	0.045
Se(硒)	0.042	0.002

土壤 #6891 30

经度: 104.657533
 纬度: 29.538326
 时间: 2025-11-11 10:56:18

KJ0 快检数据照片

土壤 #6897 30

元素	mg/kg	+/-
As(砷)	2.687	0.122
Cd(镉)	0.044	0.002
Cr(铬)	32.488	1.889
Cu(铜)	9.743	0.414
Pb(铅)	7.377	0.376
Hg(汞)	0.012	0.001
Ni(镍)	11.635	0.666
V(钒)	28.823	1.231
Mn(锰)	235.98	10.505
Zn(锌)	39.747	1.809
Ba(钡)	48.734	1.718
Mo(钼)	0.194	0.011
Co(钴)	5.719	0.192
Se(硒)	0.044	0.002

经度: 104.657093
纬度: 29.537964
时间: 2025-11-11 11:09:21

KJ1 快检数据照片

土壤 #6900 30

元素	mg/kg	+/-
As(砷)	2.397	0.111
Cd(镉)	0.036	0.001
Cr(铬)	29.913	1.478
Cu(铜)	11.123	0.337
Pb(铅)	7.901	0.407
Hg(汞)	0.012	0
Ni(镍)	12.396	0.441
V(钒)	29.247	1.049
Mn(锰)	183.535	10.566
Zn(锌)	33.494	1.046
Ba(钡)	38.424	2.278
Mo(钼)	0.179	0.007
Co(钴)	4.758	0.193
Se(硒)	0.031	0.002

经度: 104.657456
纬度: 29.537927
时间: 2025-11-11 11:19:01

KJ2 快检数据照片

土壤 #6904 30

元素	mg/kg	+/-
As(砷)	4.094	0.17
Cd(镉)	0.161	0.006
Cr(铬)	62.955	2.501
Cu(铜)	19.137	0.855
Pb(铅)	19.309	1.063
Hg(汞)	0.053	0.003
Ni(镍)	32.776	1.183
V(钒)	59.805	3.191
Mn(锰)	518.846	25.141
Zn(锌)	78.762	3.451
Ba(钡)	107.032	3.815
Mo(钼)	0.518	0.029
Co(钴)	11.737	0.7
Se(硒)	0.071	0.004

经度: 104.657585
纬度: 29.537653
时间: 2025-11-11 11:27:59

KJ3 快检数据照片

土壤 #6907 30

元素	mg/kg	+/-
As(砷)	3.016	0.154
Cd(镉)	0.11	0.005
Cr(铬)	47.837	2.557
Cu(铜)	14.288	0.772
Pb(铅)	12.761	0.512
Hg(汞)	0.045	0.002
Ni(镍)	20.531	1.192
V(钒)	46.619	1.762
Mn(锰)	322.386	13.081
Zn(锌)	56.308	2.485
Ba(钡)	61.626	3.296
Mo(钼)	0.367	0.018
Co(钴)	7.437	0.362
Se(硒)	0.05	0.002

经度: 104.656992
纬度: 29.537548
时间: 2025-11-11 11:35:48

KJ4 快检数据照片

土壤 #6910 30

元素	mg/kg	+/-
As(砷)	5.701	0.191
Cd(镉)	0.146	0.005
Cr(铬)	59.051	2.703
Cu(铜)	19.138	0.835
Pb(铅)	23.084	0.948
Hg(汞)	0.26	0.012
Ni(镍)	14.183	0.682
V(钒)	52.349	2.923
Mn(锰)	308.522	9.65
Zn(锌)	61.767	3.485
Ba(钡)	80.954	3.404
Mo(钼)	0.679	0.032
Co(钴)	7.541	0.259
Se(硒)	0.193	0.011

经度: 104.657287
纬度: 29.537409
时间: 2025-11-11 11:43:26

KJ5 快检数据照片

土壤 #6914 30

元素	mg/kg	+/-
As(砷)	3.117	0.159
Cd(镉)	0.056	0.002
Cr(铬)	54.434	2.408
Cu(铜)	12.709	0.393
Pb(铅)	13.344	0.42
Hg(汞)	0.013	0.001
Ni(镍)	18.294	0.71
V(钒)	48.294	2.197
Mn(锰)	333.387	19.674
Zn(锌)	44.352	1.657
Ba(钡)	69.671	3.011
Mo(钼)	0.254	0.012
Co(钴)	7.836	0.269
Se(硒)	0.061	0.003

经度: 104.657100
纬度: 29.537074
时间: 2025-11-11 11:50:44

KJ6 快检数据照片

土壤 #6920 30 98%

元素	mg/kg	+/-
As(砷)	3.197	0.17
Cd(镉)	0.134	0.007
Cr(铬)	49.9	1.526
Cu(铜)	15.128	0.588
Pb(铅)	15.001	0.785
Hg(汞)	0.049	0.002
Ni(镍)	19.665	0.925
V(钒)	47.993	1.781
Mn(锰)	342.055	17.623
Zn(锌)	64.719	2.735
Ba(钡)	76.423	3.992
Mo(钼)	0.417	0.017
Co(钴)	9.323	0.404
Se(硒)	0.077	0.004

经度: 104.657299
纬度: 29.536865
时间: 2025-11-11 11:59:17

KJ7 快检数据照片

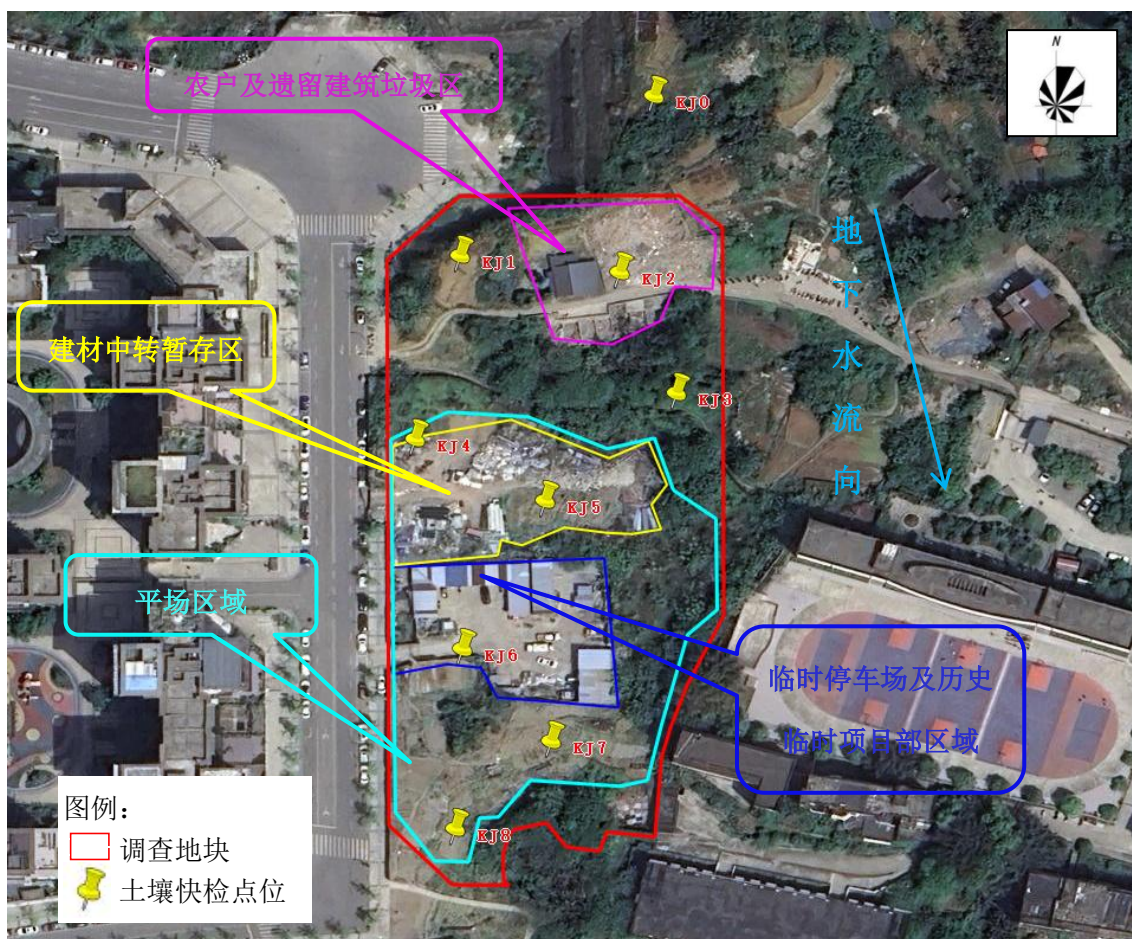
土壤 #6923 30

元素	mg/kg	+/-
As(砷)	3.197	0.135
Cd(镉)	0.126	0.006
Cr(铬)	61.819	3.176
Cu(铜)	15.619	0.769
Pb(铅)	14.014	0.7
Hg(汞)	0.038	0.002
Ni(镍)	21.201	1.121
V(钒)	49.023	1.534
Mn(锰)	310.119	9.39
Zn(锌)	65.992	3.57
Ba(钡)	105.1	3.44
Mo(钼)	0.397	0.014
Co(钴)	8.751	0.293
Se(硒)	0.059	0.002

经度: 104.657084
纬度: 29.536666
时间: 2025-11-11 12:09:18

KJ8 快检数据照片

现场快检照片



地块土壤快检点位分布图

附图四：快检现场照片及点位图



人员访谈（张菊，地块周边居民）



人员访谈（王丽，地块周边居民）

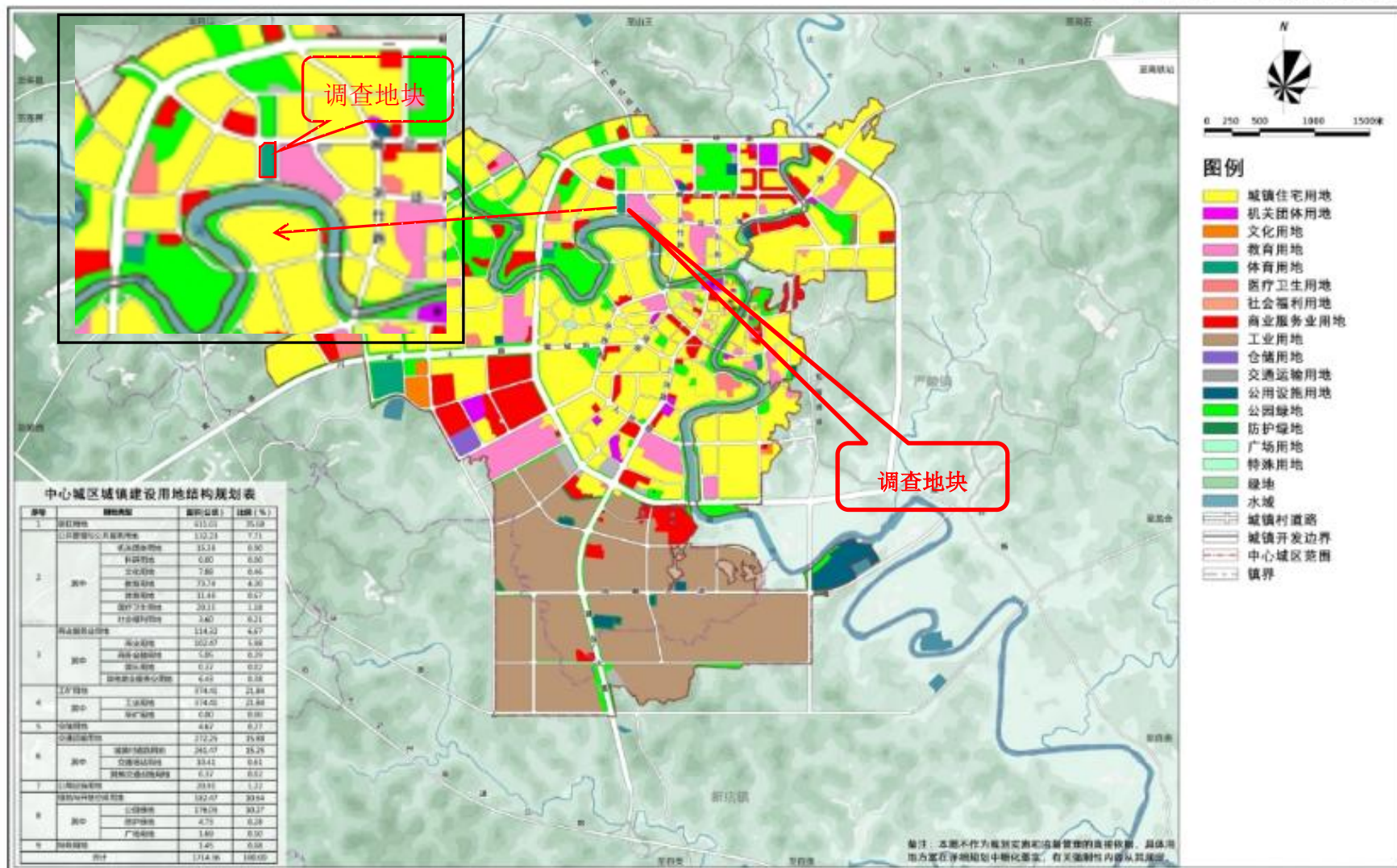


人员访谈（车保进，生态环境局）



人员访谈（李秀碧，地块内居民）

附图五：人员访谈照片



附图六 用地规划布局图